

Ausgezeichnete Wohnanlage in Recklinghausen Dortmunder Straße 227 – 229

Lage

Die 2 Mehrfamilienhäuser aus dem Jahre 1975 mit je 6 Wohneinheiten befinden sich in einer ruhigen und Zentralen Lage, eine gute Verkehrsverbindung besteht mit dem PKW zur A 43. Ebenso befinden sich Haltestellen des öffentlichen Nahverkehrs in unmittelbarer Nähe, sowie Schulen Kindergärten, Einkaufsmöglichkeiten und Anlagen zur Freizeitgestaltung.

Ausstattung

Die Wohnungen befinden sich in einem sehr gepflegten Zustand und wurden regelmäßig instand gehalten. 2006 Sanierung der Dachflächen, 2010 Außenfassade , Heizungsanlage, Treppenhaus, Hauseingangstür mit Gegensprechanlage und Gestaltung der Außenanlage. Die Wohnflächen der einzelnen Wohnungen teilen sich wie folgt auf:

I. Obergeschoss 88 m²

drei Zimmer, Küche, Flur, Bad/WC, Abstellraum und mit einem großen Balkon und einer Garage.

II. Obergeschoss 78 m²

drei Zimmern, Küche, Flur, Bad/WC Abstellraum, und Balkon.

monatliche netto Mieteinnahmen

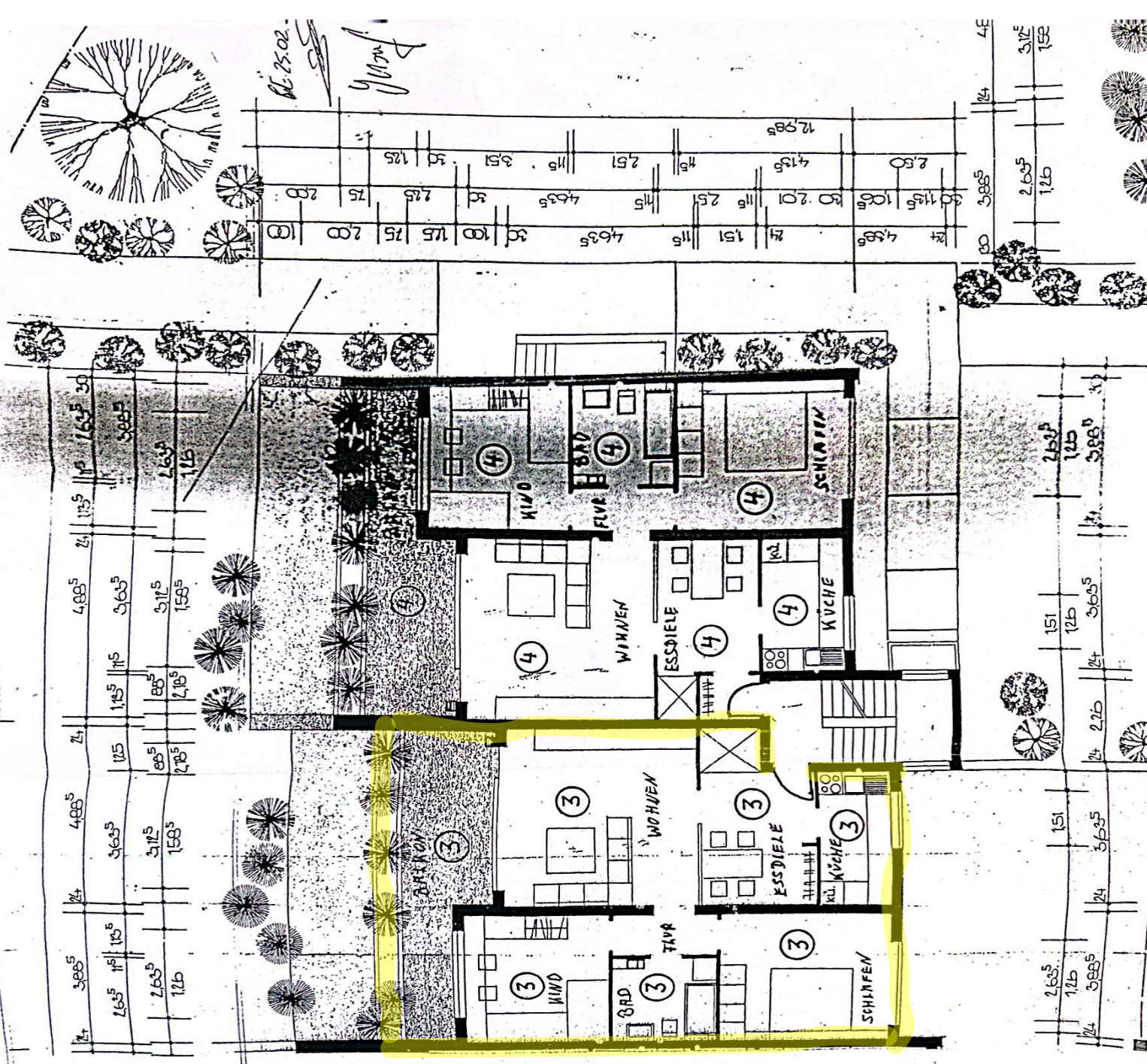
I. Obergeschoss	422,40 €
II. Obergeschoss	374,40 €
Gesamt	796,80€

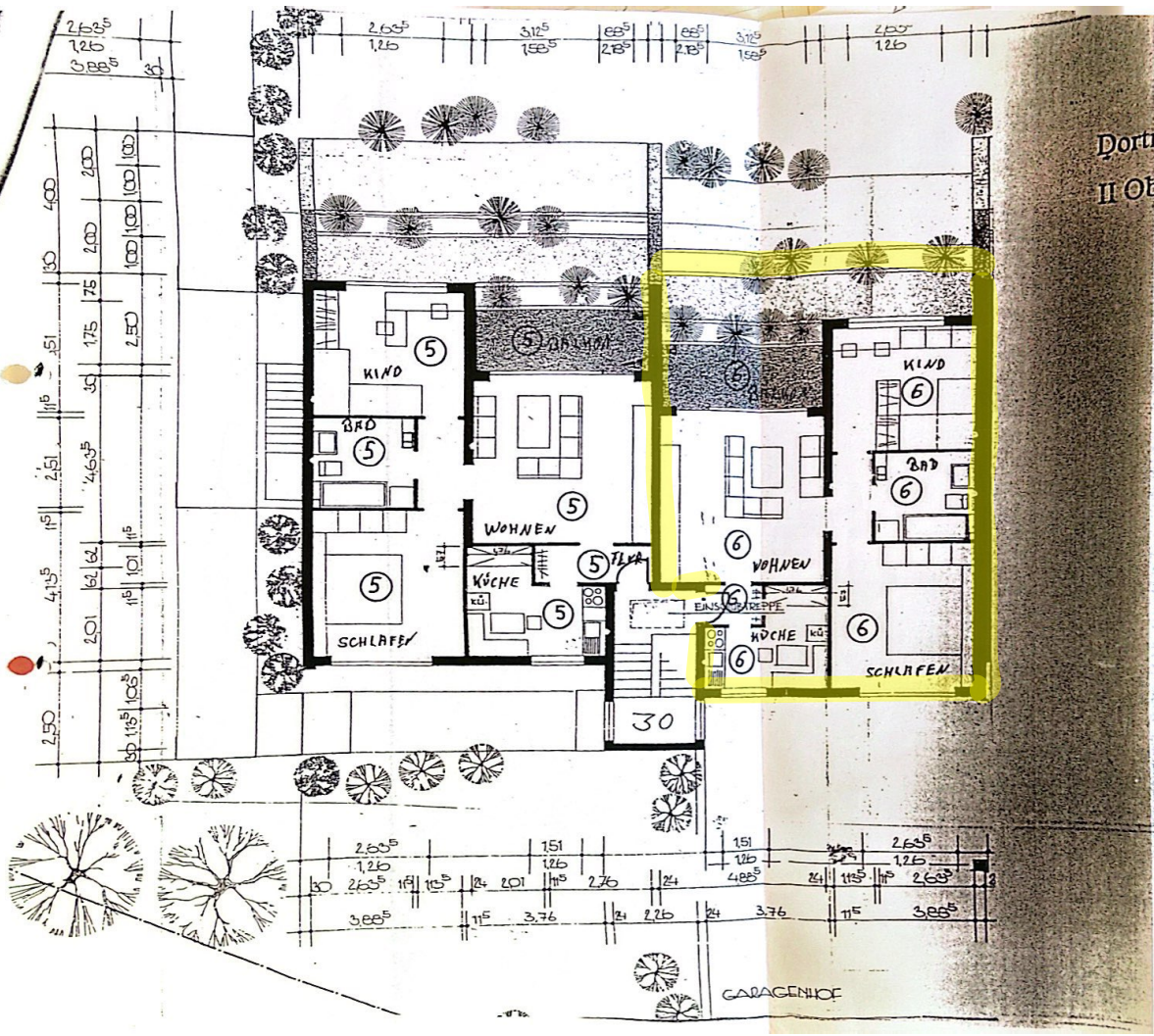


Dortmunder Straße 227

I. Obergeschoss

Dieser Aufteilungsplan gehört zur
Beschreibung vom 11.11.2010
* Amt: 6113-2610-0083
Bürgermeister
Abtl. Bauordn.
Im Auftrag





Dortmunder Straße 227
 II Obergeschoss

RE. 25.02.10
 Josef Köst

Dieser Aufteilungsplan gehört zur
 Berechnung vom 11.1.2010
 Anr. 6112-1010-0083
 Bürgermeister
 -Abt. Bauord.
 Im Auftrag *[Signature]*

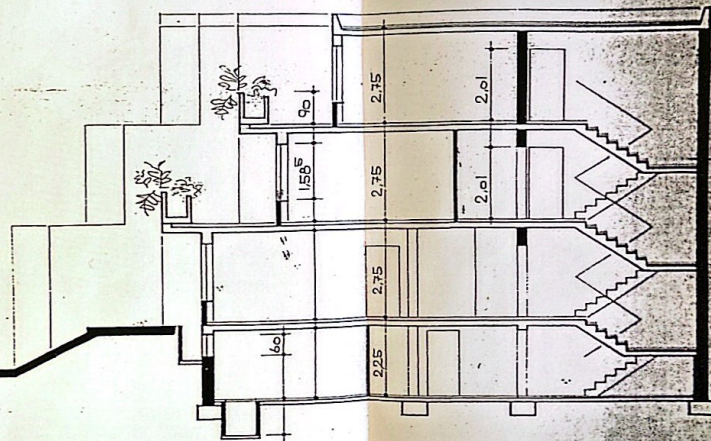


Dortmunder Straße 227

RE 25.02.10

Josef Köse

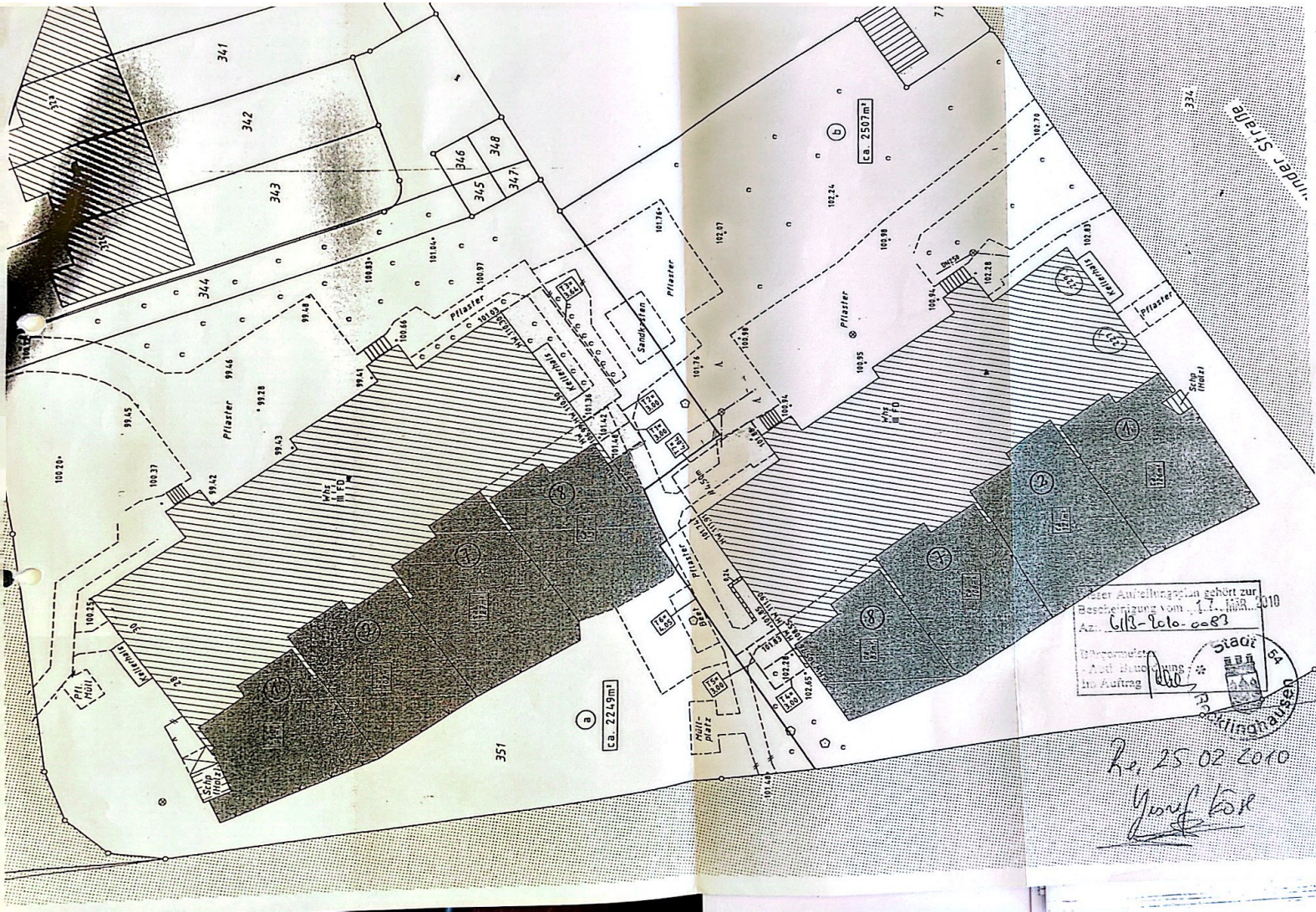
14,985
2,50



Dieser Aufteilungsplan gehört zur
Bescheinigung vom 17. MAR. 2010
Az. 613-1010-0083

Bürgermeister
- Abt. Bauordn.
im Auftrag





Dieser Aufzeichnungssatz gehört zur
 Bescheinigung vom 1.1.1988
 Az. 613-1010-0087
 Durchmessen und platziert
 im Auftrag *[Signature]*

25.02.2010
[Signature]